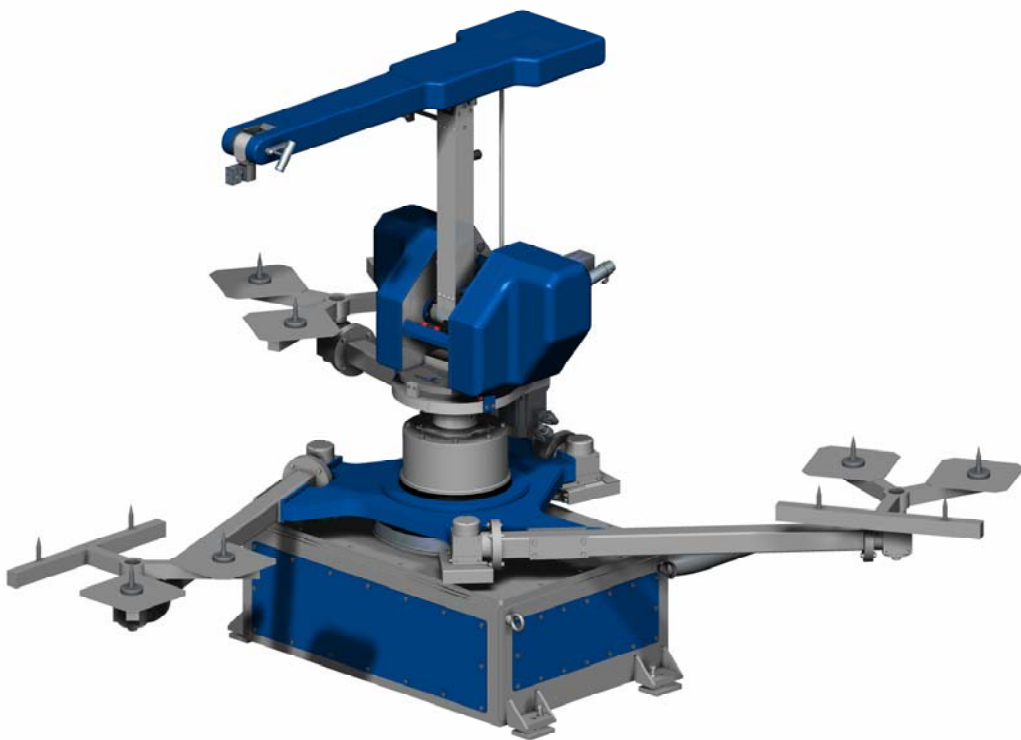
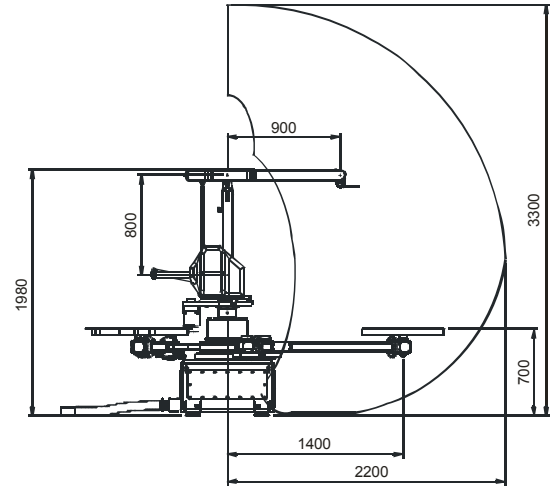
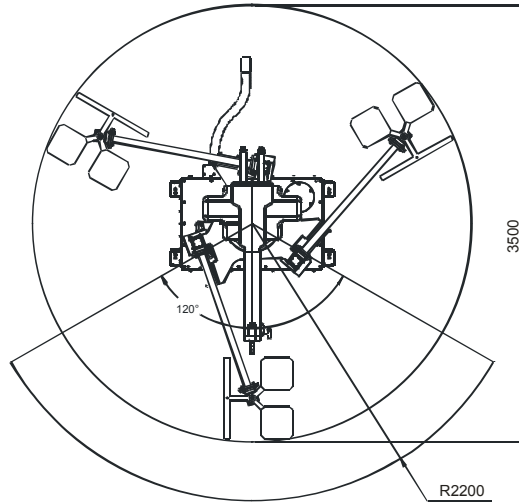


Robot Spray-Teck 6 ax a carosello



Spray-Teck è un robot ad apprendimento diretto progettato per la verniciatura a liquido e a polvere di elementi in legno, plastica, metallo e ceramici, con e senza l'utilizzo di sistemi elettrostatici. Il corpo macchina può essere impiegato con vernici al solvente e ad acqua, in bassa ed alta pressione. Per questa ragione Spray-Teck è stato costruito con sistemi di protezione che rispondono alla Direttiva 94/9/EC "Costruzioni Elettriche per atmosfere potenzialmente esplosive" e può essere impiegato nella Zona 2 della Direttiva Atex.



| Modello | Spray-Teck 6 ax Carosello |
|------------------------------|-------------------------------|
| N° assi controllati | 6 + 1 |
| Portata polso | 3 |
| Peso robot | Kg 650 |
| Angoli di rotazione macchina | 120° |
| Protezione antiesplosione | Zona 2 |
| Ripetibilità | 2 mm |
| Dimensioni approssimative | 2000 x diam. 3.700 mm |
| Motori | Brushless servo motors |
| Quadro Elettrico | |
| Dimensioni | 133 x 80 x 50 cm |
| Peso approssimativo | Kg 160 |
| Display | colori LCD 10.4" |
| Tastiera | ridotta |
| Cavi di collegamento | 5 metri |
| Alimentazione | 380V (+/- 10%) 50Hz + terra |
| Potenza | 5 KW |
| Protezione antiesplosione | Fuori zona rischio esplosione |
| Computer | CPU + HD + FD |

